



dr inż. Jerzy Kwiatkowski

dr inż. Aleksander Panek

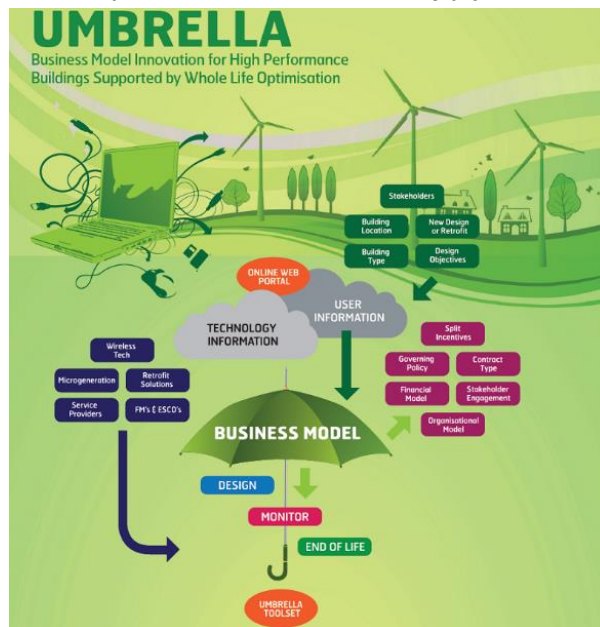
mgr Andrzej Rajkiewicz

Narodowa Agencja Poszanowania Energii S.A.

BUDOWNICTWO ENERGOOSZCZĘDNE – ILE WYDASZ, KIEDY I ILE OSZCZĘDZISZ?

Optymalizacja zmniejszenia zużycia energii w istniejących budynkach jest często kwestią zarządzania, dostępności kapitału a nie projektowania. W wielu przypadkach to jedna organizacja jest odpowiedzialna za kilka budynków lub obszar przestrzeni publicznej (np. gminy), która potrzebuje coraz bardziej narzędzi wspomagających w zarządzaniu poprawą środowiska, pozwalających określić, gdzie najlepiej inwestować swoje

ograniczone zasoby. Z tego powodu, inwestorzy poszukują narzędzi rekomendujących rozwiązania techniczne, dające oszczędności eksploatacyjne oraz kreślących ścieżki realizacji rekomendacji.



Projekt UMBRELLA¹ zajmuje się tą kwestią poprzez rozwój innowacyjnej, internetowej aplikacji wspomagania decyzji, która zapewnia niezależne narzędzia oceny zbudowane wokół nowych i elastycznych modeli biznesowych. We współpracy z kadrą naukową Narodowego Uniwersytetu Irlandii w Cork (University Colledge

Cork), Uniwersytetu w Exeter oraz innymi ośrodkami badawczymi (w tym Narodowej Agencji Poszanowania Energii S.A.) stworzony zostanie nowy model biznesowy zastosowany w oprogramowaniu UMBRELLA. Interfejs aplikacji opierał się będzie na nawigacji z przewodnikiem w celu uzyskania od użytkowników kluczowych informacji, takich jak: lokalizacja budynku, rodzaj budynku, budynek nowy lub modernizowany, cele i preferencje właściciela np. efektywność energetyczna, wymagania odnośnie paliwa czy budżetu itd. Następnie poprzez internetowy dynamiczny portal on-line dostarczone zostaną modele biznesowe, właściwe dla danego projektu oraz zainteresowanego podmiotu, które pozwolą użytkownikowi na odkrywanie i optymalizowanie różnych modeli biznesowych i rekomendacji dla ich określonego budynku. Działanie takie może być zastosowane dla każdego budynku na każdym etapie projektowania i użytkowania.

¹ Projekt Umbrella - Business Model Innovation for High Performance Buildings Supported by Whole Life Optimisation, otrzymał współfinansowanie z Siódmego Ramowego Programu Unii Europejskiej w zakresie badań i rozwoju technologicznego oraz demonstracji w ramach umowy dotacji nr. 314343

Aktualnie projekt przekracza półmetek realizacji i narzędzie będzie niedługo testowane na konkretnych przykładach obiektów będących w różnych fazach życia: projektowania, budowy, modernizacji i w różny sposób użytkowanych: mieszkalny jednorodzinny, wielorodzinny, użyteczności publicznej, i biurowy.

W założeniu, korzystanie z narzędzia będzie nieodpłatne na poziomie prostych analiz efektu energetycznego budowy domów energooszczędnych lub ich modernizacji efektywnej energetycznie. Użytkownicy będą kierowani za pośrednictwem portalu do doradców energetycznych w przypadku głębszego zainteresowania tematem i potrzeb konsultacyjnych.